



Ю. Батаев



Начиная разговор о планировщике Deco Planner, стоит сразу оговориться, что эта программа является исключительным продуктом GUE (Global Underwater Explorers). Планировщик Deco Planner - это одно из наиболее ярких детищ этой системы и это обстоятельство необходимо иметь в виду. Первое, что бросается в глаза, – очень простой интуитивный интерфейс программы, не обремененный кнопками и иконками. Экран элементарен, информативен и аскетичен, как, собственно, и DIR – конфигурация снаряжения от той же GUE. Тем не менее, несмотря на кажущуюся простоту, Deco Planner снабжен большим набором дополнительных сервисов и функций, делающих его весьма серьезным и универсальным инструментом планирования погружения.

The screenshot shows the Deco Planner 3.1.3 application window. The 'File' menu is open, displaying the following options and shortcuts:

- New Mission... (Ctrl+N)
- Open... (Ctrl+O)
- Save (Ctrl+S)
- Save As...
- Close (Ctrl+F4)
- Print (Ctrl+P)
- Printer Setup
- Dive Plan Preferences...
- System Options
- Deco Gas Sets
- Exit

The background interface includes a menu bar (File, Options, Dive, Tools, Graph, Window, Help), a toolbar with buttons for 'ar', 'Deco', 'Set', 'Clear', and 'Gas Plan', and a data table with columns for 'Depth', 'O2', 'He', 'Size', 'Fill', 'O2', 'He', and 'MOD'. Below the table, there are input fields for 'Dive Time', 'Deco Time', 'Max Stop Depth', and 'GF Lo%' (set to 20). At the bottom, there are buttons for 'Plan Dive', 'No Deco Gas', 'Range Plan', 'Graphs', 'Analyse', and 'Next Dive'.

The 'Dive Plan Preferences' dialog box is shown, with the 'General' tab selected. It contains the following settings:

- Descent Rate: M/Min (20)
- Range Increment: M/Min (5)
- ONS Half Time: M/Min (30)
- Preferred Model: Buhlmann, VPM

Buttons for 'Restore To Defaults', 'Apply', 'OK', and 'Cancel' are visible at the bottom of the dialog.

Deco Planner 3.1.3

Mission: 1 Drive-1

Depth (Meters)	Time	O2	Hel	PP02	Cal	Depth	O2	Hel	Stage	Engr	PP02	Gas	Gas Regd	GF3	MVD	Res	Litres	BAR	
55	20	21	0	1.37	27														

Dive Plan ZHL168 Safety OFF Descend Normal

Dive Time 45 mins Deco Time 23 Max Stop Depth 36 GF Lock 20 GF H2 95

Deco Planner 3.1.3

Mission: 1 Drive-1

Depth (Meters)	Time	O2	Hel	PP02	Cal	Depth	O2	Hel	Stage	Engr	PP02	Gas	Gas Regd	GF3	MVD	Res	Litres	BAR	
55	15	21	0	1.37	27														

Dive Plan ZHL168 Safety OFF Descend Normal

Dive Time 70 mins Deco Time 35 Max Stop Depth 36 GF Lock 20 GF H2 95

Deco Planner 3.1.3

Mission: 1 Drive-1

Depth (Meters)	Time	O2	Hel	PP02	Cal	Depth	O2	Hel	Stage	Engr	PP02	Gas	Gas Regd	GF3	MVD	Res	Litres	BAR	
55	20	21	0	1.37	27														

Dive Plan ZHL168 Safety OFF Descend Normal

Dive Time 45 mins Deco Time 23 Max Stop Depth 36 GF Lock 20 GF H2 95

Deco Planner 3.1.3

Mission: 1 Drive-1

Depth (Meters)	Time	O2	Hel	PP02	Cal	Depth	O2	Hel	Stage	Engr	PP02	Gas	Gas Regd	GF3	MVD	Res	Litres	BAR	
55	20	21	0	1.37	27														

Dive Plan ZHL168 Safety OFF Descend Normal

Dive Time 75 mins Deco Time 56 Max Stop Depth 36 GF Lock 20 GF H2 95

Range Deco Plan - Mission: 1 Drive-1

Time	59	58	58	30	27	24	21	18	15	12	9	6	3	Total	LN2	OTU
1														0.2	1	1
2														0.5	1	1
3														1	1	1
4														1	1	1
5														1	1	1
6														1	1	1
7														1	1	1
8														1	1	1
9														1	1	1
10														1	1	1
11														1	1	1
12														1	1	1
13														1	1	1
14														1	1	1
15														1	1	1
16														1	1	1
17														1	1	1
18														1	1	1
19														1	1	1
20														1	1	1

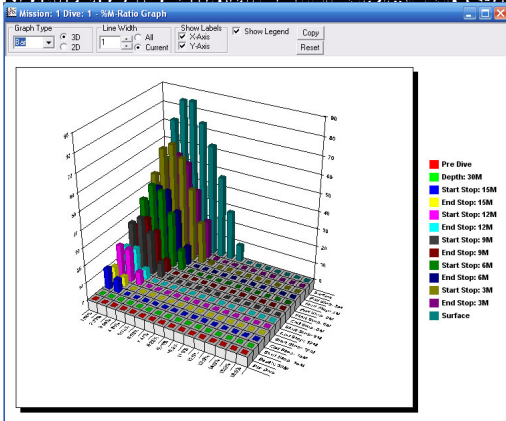
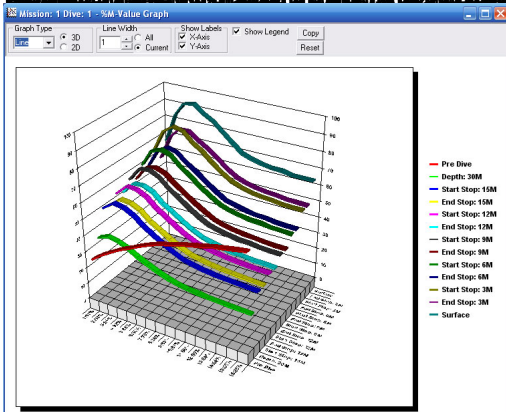
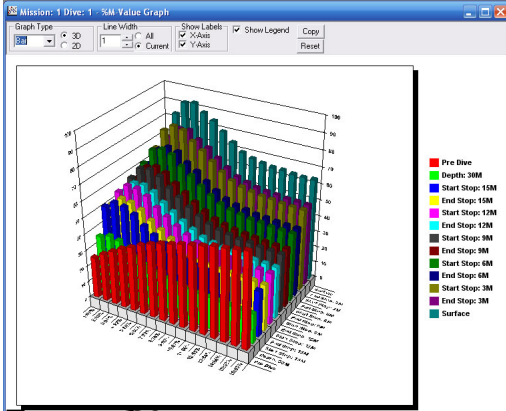
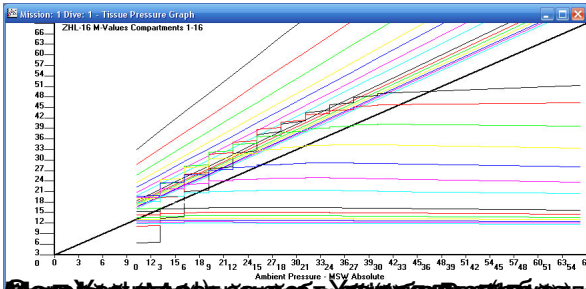
Второй вариант расчета времени погружения и выноса газа из баллона, основанный на

использовании модели VPM (Variable Permeability Model) для учета влияния

на время погружения и выноса газа из баллона, основанный на использовании модели VPM (Variable Permeability Model) для учета влияния

на время погружения и выноса газа из баллона, основанный на использовании модели VPM (Variable Permeability Model) для учета влияния

В таблице приведены данные о времени погружения и выноса газа из баллона, основанные на использовании модели VPM (Variable Permeability Model) для учета влияния



Вывод информации об оптимальной декомпрессии (таблица) показано в красном прямоугольнике)

SEG	DESC	PHe	Cpt 1	Cpt 2	Cpt 3	Cpt 4	Cpt 5	Cpt 6	Cpt 7	Cpt 8	Cpt 9
START DEPTH	0	PN2	3.4	8.7	8.3	8.1	7.9	7.8	7.7	7.7	7.6
FINAL DEPTH	36	PN2	3.4	8.7	8.3	8.1	7.9	7.8	7.7	7.7	7.6
RATE	30	Stambent	20.4	18.9	18.0	17.5	17.2	16.9	16.8	16.7	16.6
SEG TIME	1.2	He Grad	0.0	0.0	0.0	0.0	0.0	0.0	0.0	0.0	0.0
BUN TIME	1.2	N2 Grad	22.5	23.2	23.6	23.8	24.0	24.1	24.2	24.2	24.2
MIX O2	20%	M-Value	94.4	90.8	72.5	66.5	63.4	60.3	58.0	56.3	54.8
MIX He	0%	M-Value	10.0	10.8	11.5	12.1	12.5	13.0	13.3	13.7	13.9

Вывод информации об оптимальной декомпрессии (таблица) показано в красном прямоугольнике) как ASCII или DESC (или как таблицу) или как таблицу (или как таблицу).

SEG	DESC	PHe	Cpt 1	Cpt 2	Cpt 3	Cpt 4	Cpt 5	Cpt 6
START DEPTH	6	PN2	24.3	25.6	24.9	22.8	20.2	17.7
FINAL DEPTH	6	PN2	24.3	25.6	24.9	22.8	20.2	17.7
RATE	10	Stambent	150.5	158.6	154.2	141.5	125.2	109.6
SEG TIME	3	He Grad	0.0	0.0	0.0	0.0	0.0	0.0
BUN TIME	35.3	N2 Grad	-24.3	-25.6	-24.9	-22.8	-20.2	-17.7
MIX O2	100%	M-Value	40.6	34.8	31.0	28.2	26.5	24.7
MIX He	0%	M-Value	63.8	73.6	80.4	81.0	76.2	71.5
GF Used	85%	M-Value	33.3	50.8	53.0	55.6	39.2	18.1

Bottom Gas: O2
 Table Start: Depth: 10, Time: 20
 Table End: Depth: 42, Time: 60
 End Table at Max Deco Time: 5999
 Options: Display CNS and OTU's
 Deco type: Bahmann VPM Use Multi/Windows

Time	20	25	30	35	21%
27	1	1	1	1	1
24	1	1	1	1	1
21	1	1	1	1	1
18	1	1	2	2	50%
15	1	1	2	3	50%
12	1	2	3	3	50%
9	2	4	4	6	50%
6	3	3	5	6	100%
3	4	7	8	10	100%
Total	15	21	27	34	
CNS	30	25	34	40	
OTU	46.13	59.67	75.30	89.55	

Depth: MSW [55], FSW [180.45]
 Gas: O2 [21], HE [31]
 PPO2 [1.36], PPN2 [0.12]
 MOD msw [66.67], MOD fsw [187]
 EAD msw [N/A], EAD fsw [N/A]
 END msw [29.48], END fsw [66.42]
 CNS/OTU: Time [20], CNS [0], OTU [81.12]
 Target PPO2 & EAD: PPO2 [1.4], EAD msw [30], EAD fsw [88.43]

Вывод информации об оптимальной декомпрессии (таблица) показано в красном прямоугольнике) как ASCII или DESC (или как таблицу) или как таблицу (или как таблицу).