



Болгарский транспорт. Спущен на воду в 1937 г.  
Вместимость: 2143 брт.



Мачта



Кормавая надстройка

20 августа 1943 г. конвой «Hermelin» в составе транспорта «Варна» в охране румынских эсми



Помещения на баке



Содержимое трюмов

На борту транспорта был груз боеприпасов. В 08 ч. 47 м. советская подводная лодка Д-4 под ко

После попадания торпеды в транспорт «Варна» произошел взрыв находящихся на нем боеприпа



Носовое орудие



Кормовое орудие

Согласно данным источников, точка гибели 45°12'N 32°56'E. По этим координатам объекта на гру

На расстоянии 3,5 километра от данных координат на грунте находится объект, по размерам по

Корпус и надстройка достаточно хорошо сохранились.



Инструктор IANTD  
Martin Robson обследует Варну

Самой высокой точкой является мачта. В одном из трюмов виден груз досок. На носу установлен  
Фактические координаты 45° 12.509'N 32°53.324'E.

Глубина 56 метров.

Возвышение над грунтом 15 метров.

( А.В. Ёлкин, С.Ю. Курносов "Затонувшие суда Чёрного и Азовского морей.")

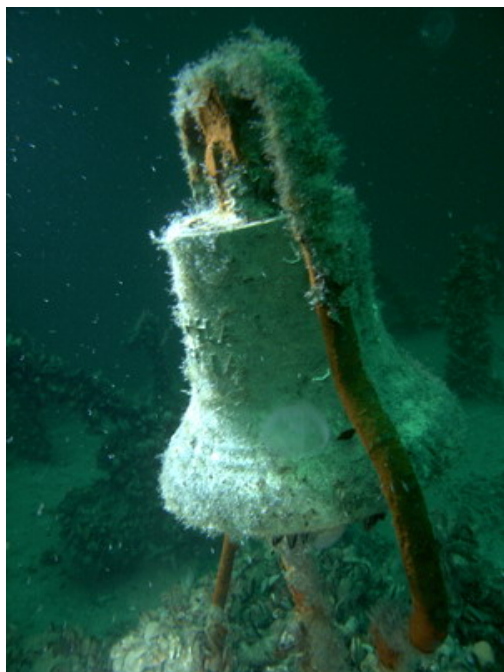
По итогам сезона 2007г. можно с 100% уверенностью утверждать, что данный объект является



на и поднята рында (для дальнейшей передачи в музей подводных находок), на которой отчетливо видна

о погружений, но никто кроме ребят не обратил внимания на обросшую рынду.





Рында на заднем плане сразу за дайверами.



фото Оксаны Истратовой



фото Оксаны Истратовой

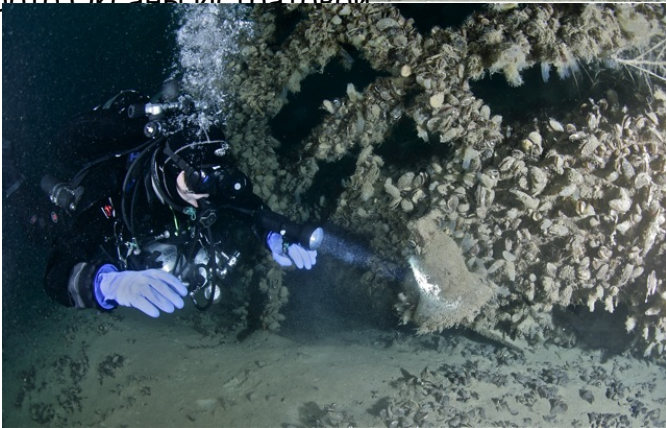


фото Оксаны Истратовой

