



История

Судно было построено французской судостроительной компанией Forges & Ch de Mediterranee в La Seyne. Салем Экспресс был спущен на воду в 1966 году, как пассажирский паром под названием Fred Scamaroni . Он мог перевозить 142 автомобиля, 650 пассажиров + команда. В 1980г. был переименован в Nuits Saint George, в 1982г. получил название Lord Sinai и в 1984 Al Tahra. И уже в 1988г. стал Salem Express.



1. В 600 метрах от берега в Обломке судна в 100,29 м



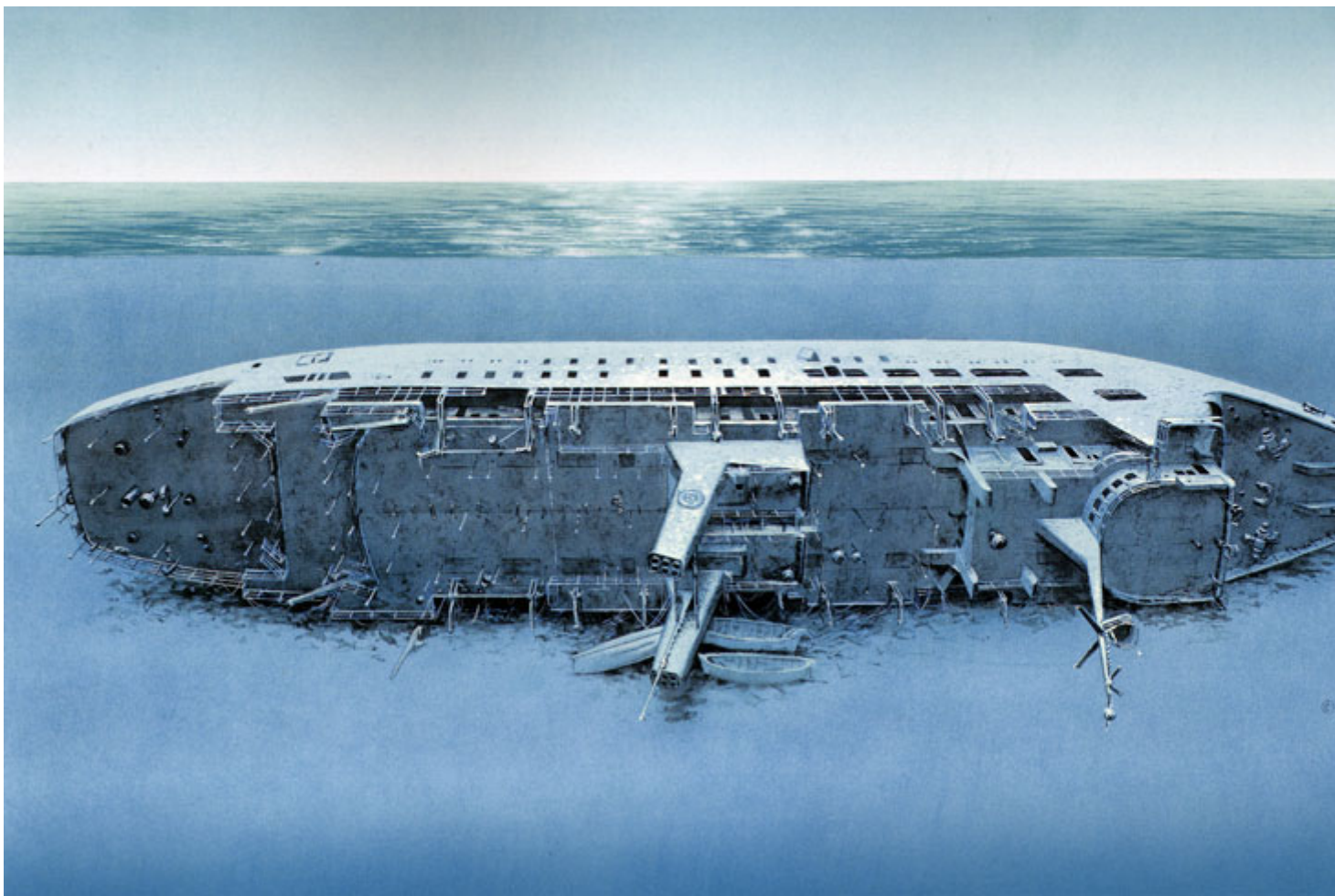
2. В 600 метрах от берега в Обломке судна в 100,29 м





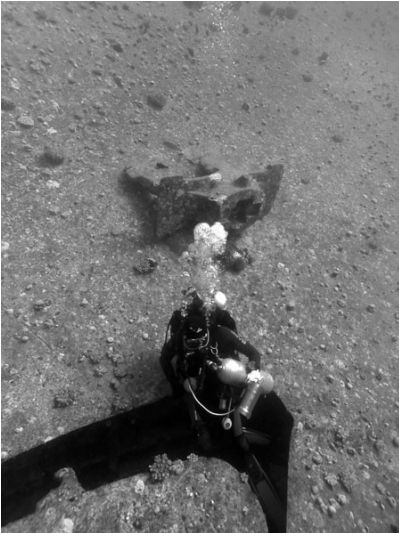


Погружение на Салем Экспресс.



Красивый белый корабль находится на глубине от 10 до 32 метров. Он лежит правым бортом на основании рифа с общим уклоном 15° от носа к корме и виден с поверхности.



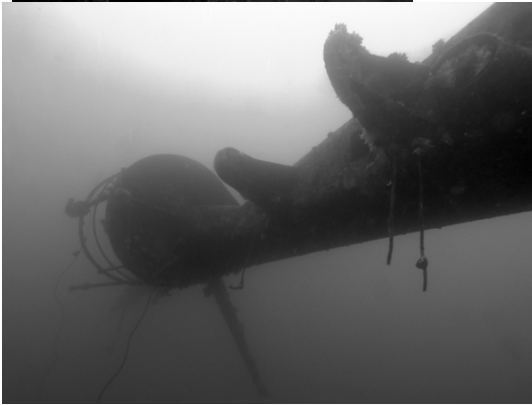


Видеосъемка донного якоря. Видеосъемка донного якоря.

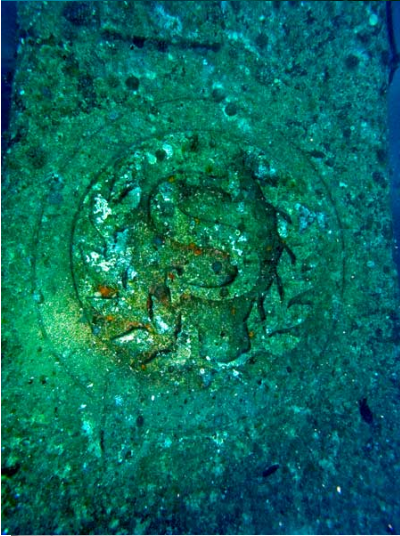
Различима якорная лебедка.



Вид с палубы в районе прохода в рубку в районе носовой и средней части



Вид с палубы в районе прохода в рубку в районе носовой и средней части





Будет ли это... все это... не и

